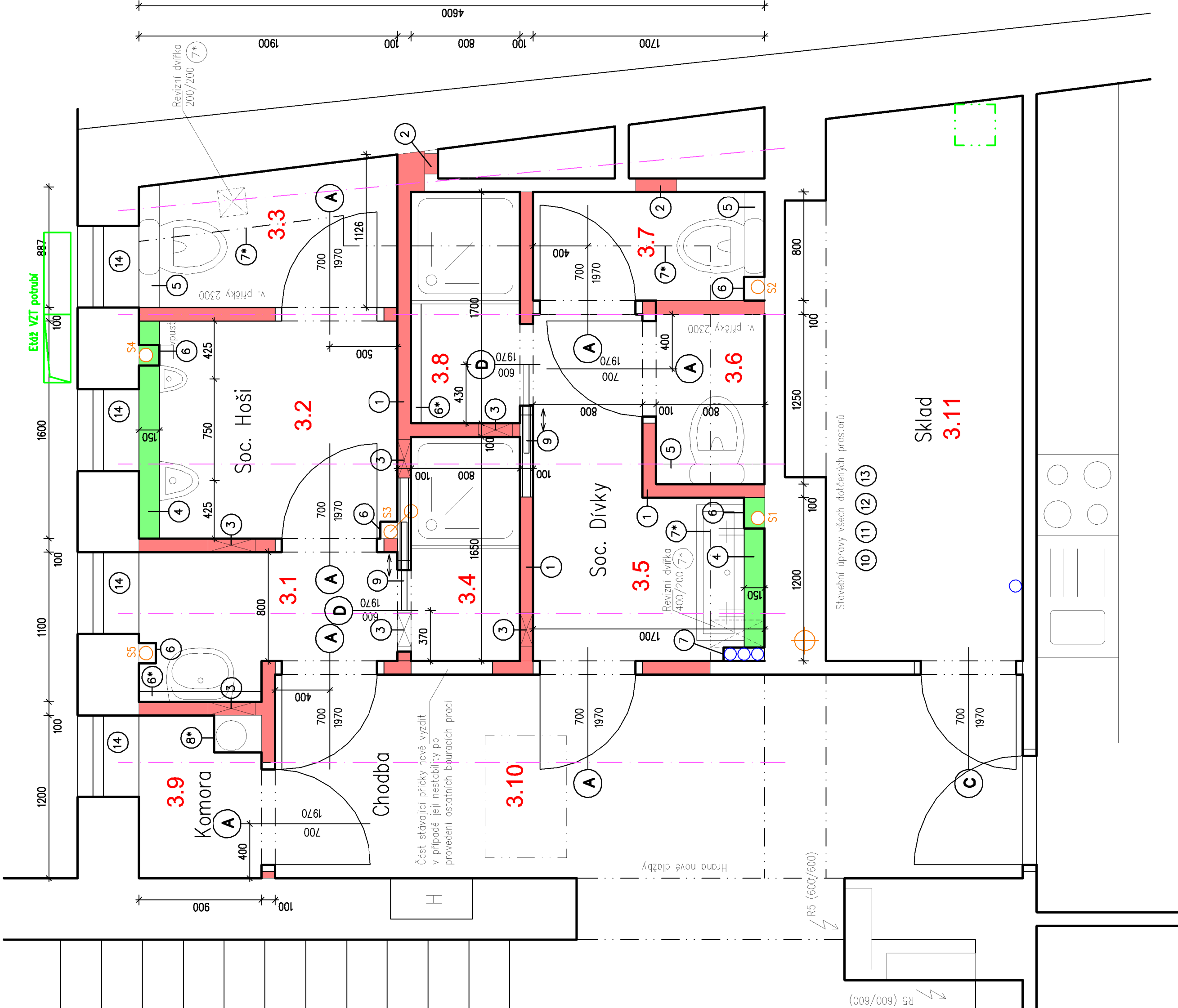


3.NP - Navrhovaný stav



Legenda místností (3.NP) :

OZNAČENÍ	MÍSTNOST	PLOCHA (m²)	PODLAHA	STĚNY	STROP
3.1 Předstíška	1.79	8.06	keramická dlažba	obklad 2.0m + omítka	stávající podhled
3.2 Pisodry	3.04				
3.3 WC kabina	1.91				
3.4 Sprcha	1.32	6.84	keramická dlažba	obklad 2.0m + omítka	stávající podhled
3.5 Předstíška	3.12				
3.6 WC kabina 1	1.00				
3.7 WC kabina 2	1.36	1.36	keramická dlažba	obklad 3.15m	stávající podhled
3.8 Sprcha	1.36				
3.9 Komora	1.08	8.25	keramická dlažba	obklad 2.0m + omítka	stávající podhled
3.10 Chodba	8.25				
3.11 Sklad	6.52				

Legenda :

- Stávající zachovávané konstrukce
- Stávající zachovávané stropní nosníky
- Navrhované zděné konstrukce (příčky) – Ytong Klasik P2–500
- Navrhované zděné konstrukce (instalační přízdívky) – Ytong Klasik P2–500

Stavební úpravy :

- Nová dispozice sociálních zařízení (pórobetonové zdivo tl.100 výšky 3.150m do podhledu nebo výšky 2300mm). Prostory sociálních zařízení mužů, žen, pohotovostní WC a úklidová komora
- Zazdění otvorů po demantovaných VZT mřížkách – 1x 300/300, 1x 150/300
- Otvory pro kruhové VZT potrubí (6x) – dodatečně vyříznutí ve zdivu nebo vytváření otvoru při zdění Otvor 350/350 (osa 2896mm od podlahy – viz též VZT) pro potrubí DN225 – 2x  
Otvor 300/300 (osa 2896mm od podlahy – viz též VZT) pro potrubí DN200 – 1x  
Otvor 250/250 (osa 2896mm od podlahy – viz též VZT) pro potrubí DN125 – 3x  
Po osazení potrubí zacištění otvoru.  
Další drobné prostupy pro instalace viz příslušná složka projektu.
- Pórobetonové zdivo (instalační přízdívka tl.150mm výšky 1250mm) – místnosti 3.2, 3.5  
Propojení se souvisejícím zdivem pomocí nerezových kotvů (vzdálmenné spojení) – systémové páskové kotvy
- SDK kapotáz závěsných konstrukcí pro WC mísy, výšky cca 1150mm dle konstrukce (dodávka ZTI)  
– místnosti 3.3, 3.6, 3.7. Voděodolný "zelený" SDK + obklad.
- SDK kapotáz kanalizačních stoupaček S1 až S5 (5x)  
Předpokládaná velikost kapotáže viz výpis prvků D.1.1.c.2. (pozice I). Voděodolný "zelený" SDK + obklad.
- SDK kapotáz kanalizačních vodorovných rozvodů v místnostech 3.1 (pod umyvadlem), 3.8 (u podlahy)  
Předpokládaná velikost kapotáže viz výpis prvků D.1.1.c.2. (pozice IV). Voděodolný "zelený" SDK + obklad
- SDK kapotáz vodorovných stoupaček v místnosti 3.5 (1x)  
Předpokládaná velikost kapotáže viz výpis prvků D.1.1.c.2. (pozice II). Voděodolný "zelený" SDK + obklad.
- SDK kapotáz vodorovných rozvodů v místnostech 3.5, 3.6, 3.7, 3.8, 3.3 vč. revizních dvířek 400/200 (1x) a 200/200 (1x) v místech ventilů. Předpokládaná velikost kapotáže viz výpis prvků D.1.1.c.2. (pozice V). Voděodolný "zelený" SDK. Koordinace s otvřítím okna.
- Neobsazeno (pouze 1.NP)
- SDK kapotáz VZT stoupačky v místnosti 3.9 (1x)  
Předpokládaná velikost kapotáže viz výpis prvků D.1.1.c.2. (pozice III). Voděodolný "zelený" SDK + obklad.

- Překlad pro pouzdra posuvných dveří – 2x L40/60/4 – 1650 v úrovni 2060mm od čistě podlahy  
– keramická dlažba vyššího standardu (nutno odsouhlasit investorem) na připravený vyrovnaný podklad
- Nová keramická dlažba (dle potřeby pro vyrovnání stávajícího podkladu)  
– flexi lepidla + spárovací sádka – 10mm  
– 2x stěrková hydroizolace s vytažením 300mm na stěnu (v místě sprchového koutu do stropu) dvousložkový, trvale pružný hydroizolační nátěr na bázi polymeru a směsi modifikovaných přísad s cementem, v rozích bandáž (např. tekutá lepenka Den Braven)  
– vyrovnávací sádka (dle potřeby pro vyrovnání stávajícího podkladu)  
– penetrační nátěr (např. Sokrat, Favohaft G654) – kompatibilita s hydroizolační sádou  
– stávající betonová mazanina  
V rámci chodby keramický soklík výšky 100mm, na chodbě neprovádět stěrkovou hydroizolaci
- Po odstranění stávajících obkladů na zachovávaném zdivu a na nových příčkách provedení nové vnitřní omítky  
– stěrková na pórobetonovém novém zdivu, vápenoštuková na původním zdivu. Nad budoucím obkladem přeštukování.  
Nový obklad stěn ve všech dotčených prostorech vyššího standardu, odstín světlý  
rozměr cca 150/200, součástí obkladu veškeré rohové, koutové, ukončující lišty (estetika)  
Obklad proveden i na všech přízdívkách a kapotážích stěn vč. pouzder posuvných dveří.  
Na chodbě obklad nebude (pouze výmalba)

- Výmalba (bílá) stěn nad obkladem dotčených prostorů (i chodba 2.10) vč. předchozího odstranění nátěru a event. vyspravení omítek (na zachovávaném zdivu). Na chodbě event. barevná výmalba (vyzkorkovat s investorem) s vysokou ošetruvzdorností, do úrovně 1.1m omyvatelná

- Výmalba uzavíracím bílým nátěrem stávajících podhledů vč. výlezu na střechu dotčených prostorů vč. předchozího event. vyspravení nesoudržné výmalby (např. po odstranění příček), provedení drobného přespachtování.


- Nátěry stávajících oken (křídla a rámy) syntetický bílý. Nalepit na sklo z interiéru průsvitné neprůhledné fólie  
Rozměr cca 500/1400 – 4ks

Poznámka :

- \* Výkres stávajícího stavu (instalace) viz D.1.1.b.3.
- \* Výkres stávajícího stavu viz D.1.1.b.6.
- \* Výkres bouracích prací viz D.1.1.b.9.
- \* Výkres koordinace (bourání + nové) viz D.1.1.b.15.
- \* Překlady otačných dveří 2x R12 dl.1100 (7 dveří)

- \* Popis stavebních úprav viz též technická zpráva D.1.1.a.

- \* Pozdra posuvných dveří osadit během hrubé stavby
- \* Ve styčích nového a starého zdiva použít kotvící pásy nebo provést klasický styk ozub/kapsa
- \* Součástí kapotáž SDK jsou příslušné plechové podpůrné profily a použití lepicí pěny, též rohové lišty a definitivní povrchová úprava vč. předchozího tmelení

<div>Projekční a inženýrská kancelář pro požární stavby</div> <div>HBH atelier s.r.o.</div> <div>Letkovská 5, Píseň 326 00 tel./fax : 377 441 072, 377 441 106 email : libbing@seznam.cz</div>			
Ved.projektant :	Zodp.projektant :	Vypracoval :	Kreslil :
	Ing. Václav Hlinka	Pavel Šutnar	
Akce : Projektová dokumentace – úpravy sociálních zařízení Pěťfinská 43, Píseň			
Investor :	Středisko volného času Radovánek Pallova 19, 301 00 Píseň		
		Místo :	Píseň
		Stupeň PD :	DPS
		Datum :	03/2022
		Číslo akce :	2206
Obsah :	Navrhovaný stav		
Půdorys 3.NP (DOTČENÝ PROSTOR)			Číslo výkresu : D.1.1.b.12
			Měřítko : 1 : 25